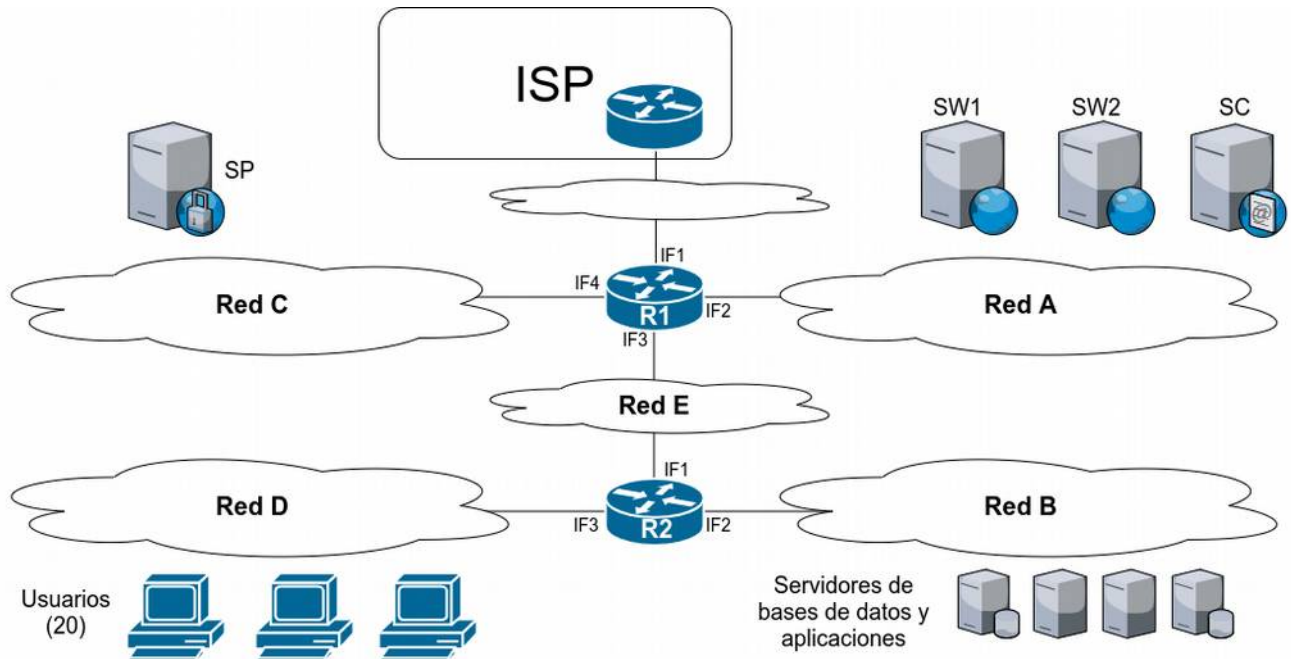


Práctica ruteo y subnetting

Se dispone de una red cuya topología se presenta en el gráfico siguiente, que corresponde a la empresa “Q” que usted debe asesorar:



Esta empresa cuenta con 4 redes de hosts. La Red A posee dos servidores web (SW1 y SW2) y un servidor de correo electrónico (SC) corporativo, el cual gestiona el dominio “empresaq.com.ar”.

El ISP contratado le delegó a la empresa el bloque de direcciones 170.210.96.0/28, el cual usted debe utilizar donde corresponda. Para configurar la interconexión entre el ISP y la empresa, se le informa que en el router de la empresa debe utilizarse la IP 192.168.10.14/30. Además, existen una serie de restricciones:

- Los servidores web y el servidor de correo prestan servicios hacia el exterior (Internet).
- Los servidores de aplicaciones y bases de datos son accedidos solamente por los usuarios corporativos (Red D).
- Los usuarios pueden navegar por Internet solamente a través del servidor proxy, y pueden acceder al correo electrónico y la web corporativa de forma directa (sin proxy).

Teniendo en cuenta las restricciones su tarea es:

- a) Asignar las direcciones de red
- b) Definir las tablas de rutas para R1 y R2, y un host de las redes A, B, C y D.