

Ejercicio de Ruteo Dinámico con Netkit

Una organización está vinculada con su sucursal a través de un proveedor de servicios de conectividad el cual -además- le brinda acceso a Internet. Dicho proveedor interconecta a sus clientes a través de una red propia (nube), que utiliza el bloque de direcciones IP **200.44.0.0** con máscara **255.255.255.0**. A su empresa le ha asignado la red **200.14.32.0** con máscara **255.255.255.0**. La Figura 1 representa gráficamente la topología de la red de la organización.

Con esta información usted debe especificar, en un laboratorio de Netkit, la configuración que permita que la Casa Central se comunique con la Sucursal y mantenga conectividad completa en sus redes internas. Luego, se permita acceso a Internet a la Gerencia, los Servidores (los cuales prestan servicios al exterior) y a la Sucursal.

- Asigne las direcciones de red a las interfaces de todos los dispositivos.
- Las tablas de rutas de los ruteadores deben ser completadas utilizando algún protocolo de ruteo dinámico (RIP / OSPF).
- Escriba las tablas de rutas finales de un dispositivo de cada red y de los routers 1, 3 y 4.
- Como resolución, entregue un informe con las respuestas a estas consignas y con el laboratorio de Netkit (comprimido) listo para ser iniciado en una instalación de Netkit.

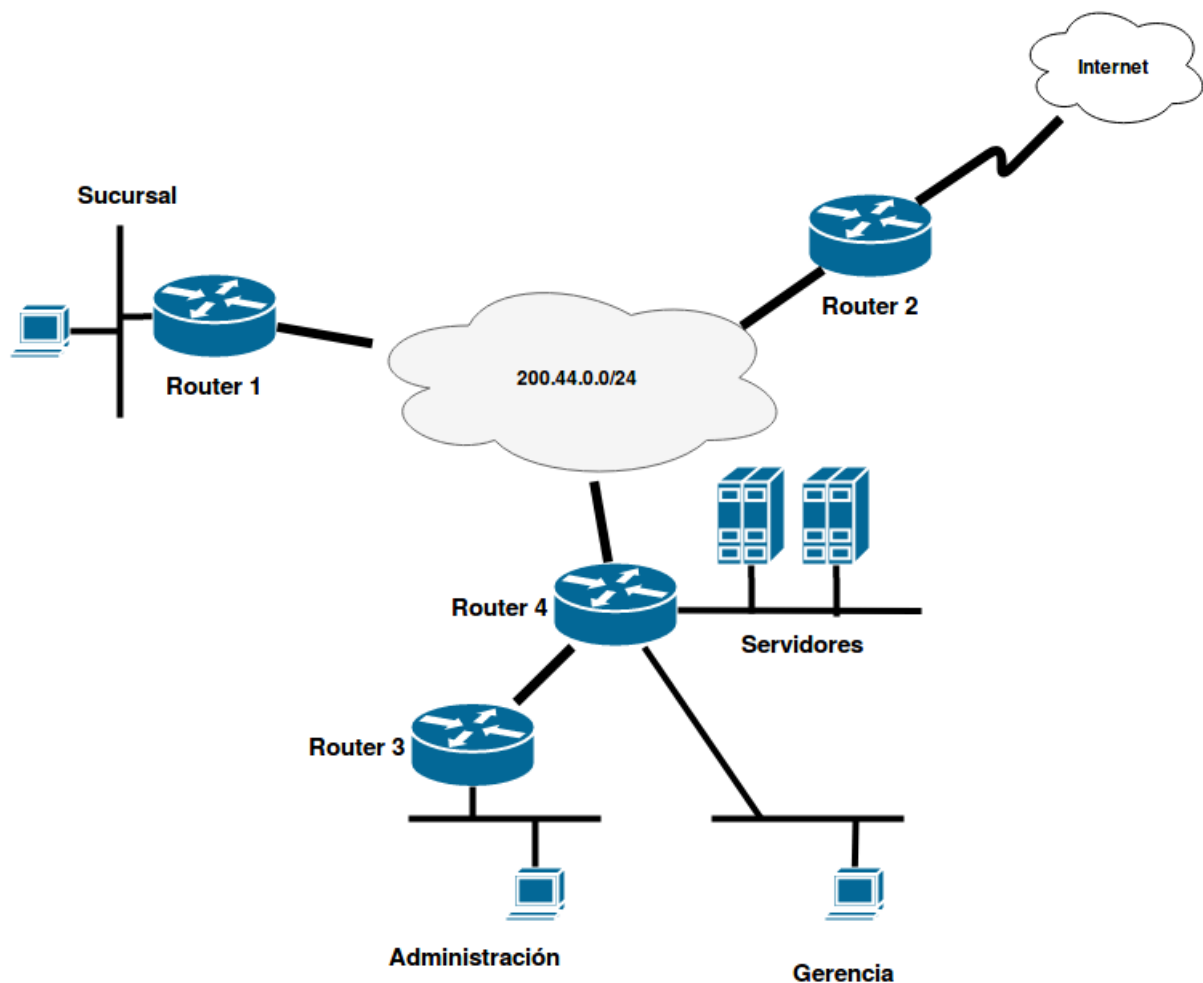


Figura 1: